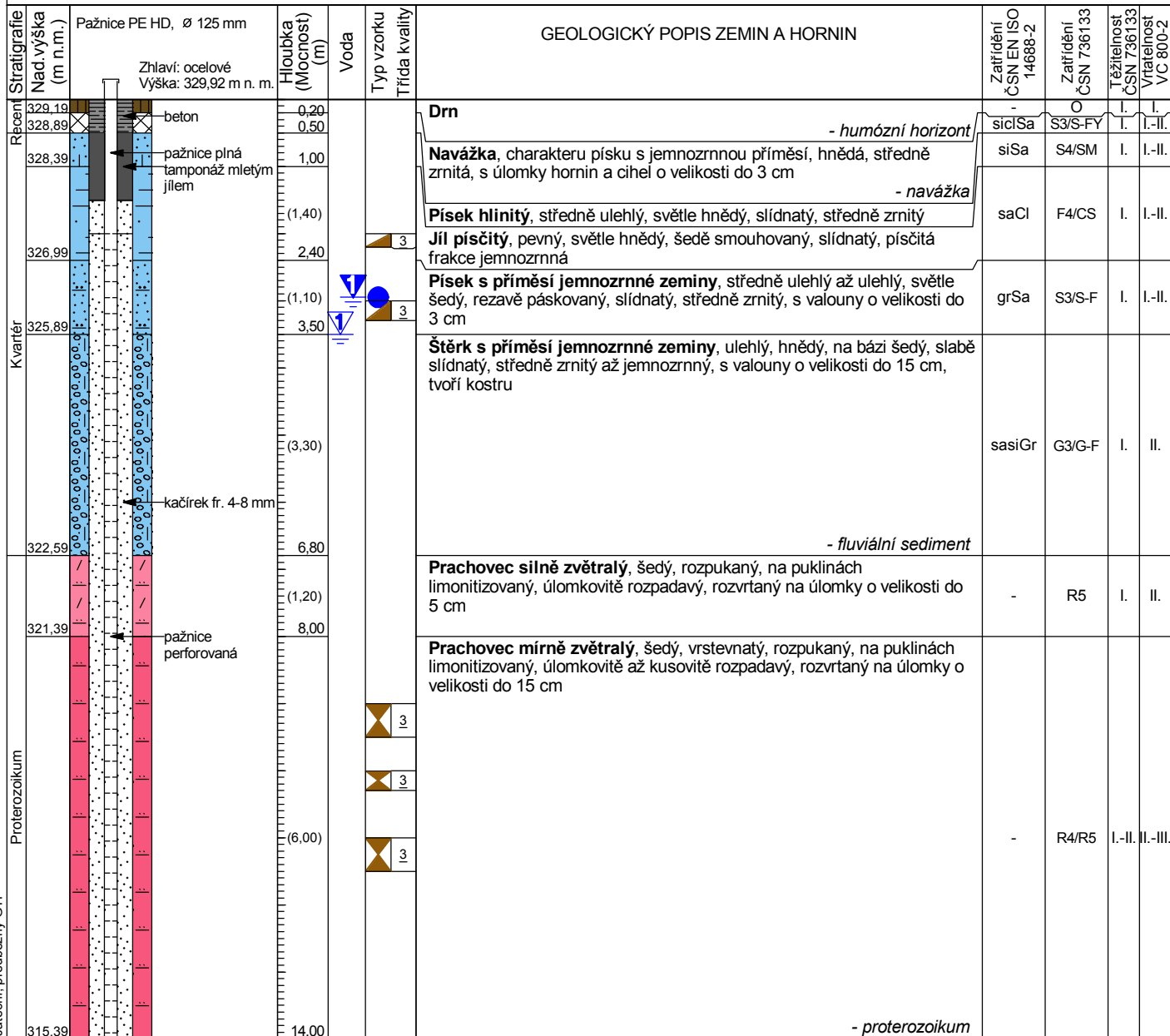


Zakázka: I/20 Plzeň, Jasmínová - Jateční, předběžný GTP

Číslo zakázky: 17-050.207
Objednatel: Ředitelství silnic a dálnic ČR
Datum provedení: 14.červen 2017

Souřadnice JTSK (m): X = 1 071 692,65 Y = 820 071,53
Nadmořská výška (Bpv): Z = 329,39 m n. m.
Katastrální území: Božkov

Dokumentoval: Ondřej Pour
Vyhodnotil: Ondřej Pour
Odpovědný geolog: RNDr. František Dragoun
Typ soupravy: UGB1VS
Vrtmistr: Karel Zajíček
Vrtný průměr: do 6.00 m / 220 mm, do 14.00 m / 175 mm
Technické pažení: do 8.00 m / 216 mm



Vrt byl ukončen v hloubce 14,00 m

Hladina podzemní vody

Naražená			Ustálená		
Hloubka p.t.	Nadm. výška	Poznámka	Hloubka p.t.	Nadm. výška	Datum
3.50 m	325.89 m n. m.		2.95 m	326.44 m n. m.	16.6.2017

Poznámka:

Vzorky

Vysvětlivky:	Seznam vzorků [tab. číslo]:
P - Poloporušený vzorek	H: 9.00 - 9.50 m [1717]
H - Vzorek horniny	H: 10.00 - 10.30 m [381722]
V - Vzorek vody	H: 11.00 - 11.50 m [1719]
	P: 2.00 - 2.20 m [1740]
	P: 3.00 - 3.30 m [1741]
	V: 2.95 m [794]